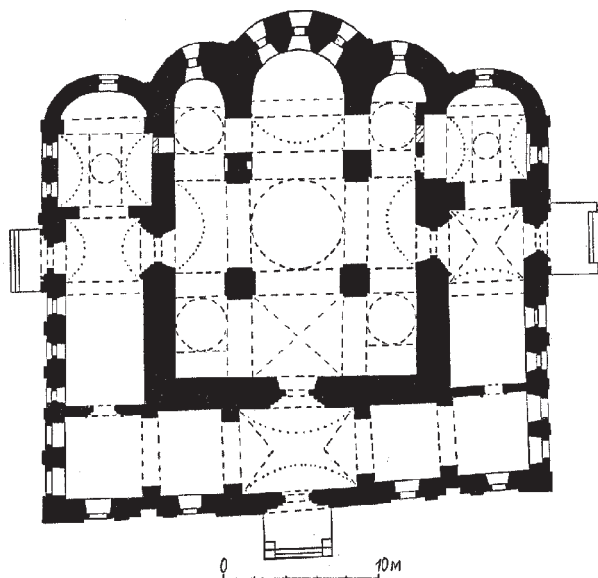
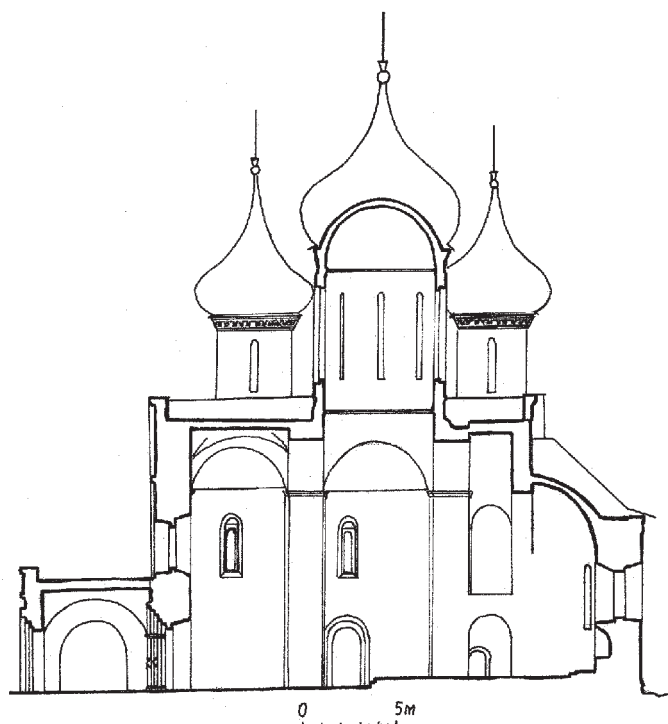




Ил. 1. Преображенский собор суздальского Спасо-Евфимиева монастыря.



Ил. 2. План Преображенского собора суздальского Спасо-Евфимиева монастыря. Разновременность отдельных частей здания на чертеже не обозначена.



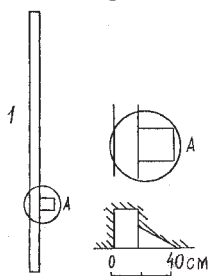
Ил. 3. Продольный разрез Преображенского собора суздальского Спасо-Евфимиева монастыря.



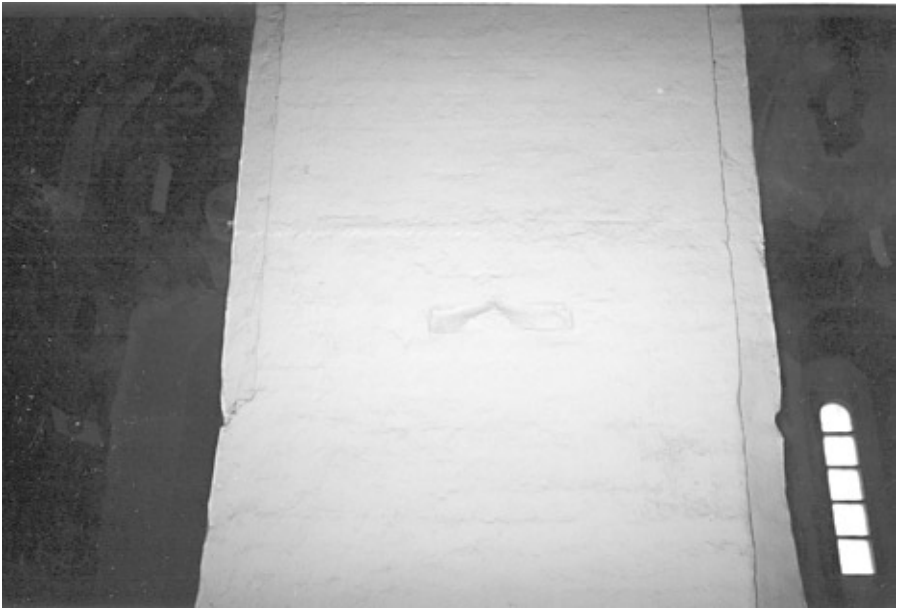
Ил. 4. Профиль белокаменного импоста юго-восточного столпа Преображенского собора суздальского Спасо-Евфимиева монастыря.  
Чертеж А.Г. Мельника.



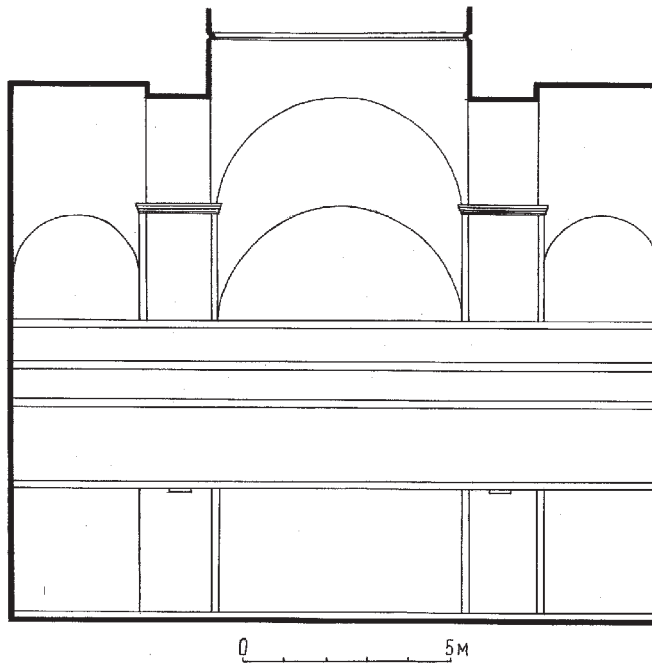
Ил. 5. Фрагмент паза для иконостаса в южной стене Преображенского собора суздальского Спасо-Евфимиева монастыря.



Ил. 6. Паз для иконостаса в южной стене Преображенского собора суздальского Спасо-Евфимиева монастыря. А – особый паз для заведения тябла в основной паз. Чертеж А.Г. Мельника.



Ил. 7. Фрагмент северо-восточного столпа Преображенского собора суздальского Спасо-Евфимиева монастыря с хвостовой частью обломанной консоли для нижнего тябла.



Ил. 8. Реконструкция первоначального иконостаса Преображенского собора суздальского Спасо-Евфимиева монастыря. Чертеж А.Г. Мельника.