

Перламутровая двухчастная икона XVIII века

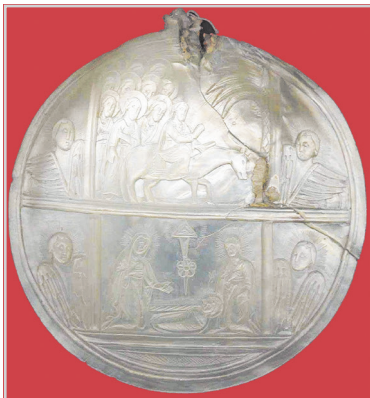
В экспозиции «Музей церковных древностей» (Белая палата Ростовского кремля), представляющей собой научную реконструкцию древлехранилища 1883-1918 годов, представлен комплекс изделий из перламутра.

Это иконы и кресты, привезенные людьми из паломничеств в Святую Землю. Местом изготовления таких икон и крестов была Палестина.

Перламутровая икона, показанная на фотографии, имеет размеры 13,5 x 13 см. Она выполнена в технике резьбы на выпуклой стороне круглой раковины. Вверху в центре находится фигурное ушко-трилистник.

Икона двухчастная: на ней мы видим два евангельских сюжета. Вверху – изображение Входа Господня в Иерусалим, внизу – Рождество Христово (Святое семейство): Дева Мария, Иосиф, между ними – Младенец Иисус, над ним – Вифлеемская звезда. Справа и слева от этих рельефов помещены изображения херувимов.

Эти сюжеты как бы обозначают географически те пункты путешествия в Святую Землю, в которые стремились паломники: Вифлеем и Иерусалим. Именно жившие в



этих городах ремесленники производили огромные количества таких паломнических сувениров.

Один из российских паломников конца XIX века сообщал: «Быть в Вифлееме и не зайти в магазины местных изделий из перламутра нельзя. В России хорошо известны вифлеемские резные образа, крестики, четки и разные другие предметы благочестия, которые так дороги верующему христианину...».

Само собой здесь напрашивается сравнение с российскими центрами художественных ремесел: так же для паломников выпускали многочисленные образки ростовские финифтянщики, например, или резчики Сергиева Посада.

Любовь Мельник.