

УТВЕРЖДЁН

приказом департамента охраны
объектов культурного наследия
Ярославской области
от 25.01.2021 № 3
(в редакции приказа
департамента охраны объектов
культурного наследия
Ярославской области
от 15.07.2021 № 68)

ПРЕДМЕТ ОХРАНЫ

**объекта культурного наследия федерального значения
«Самуилов корпус (Митрополичьи хоромы)», 1650-е – 1660-е гг.,
сер. XVIII в., кон. XVIII в. (Ярославская область, г. Ростов, Кремль
(лит. Ц)), входящего в состав объекта культурного наследия
федерального значения «Ансамбль Ростовского Кремля», XII – XVI,
XVII – XIX вв. (Ярославская область, Ростовский р-н, г. Ростов,
Кремль; Советский пер., д. 1, д. 3/2, ул. 50 лет Октября, д. 2/3, д. 2;
ул. Каменный Мост, д. 1; пл. Соборная, д. 8; ул. К. Маркса, д. 25а)**

Предметом охраны объекта культурного наследия федерального значения «Самуилов корпус (Митрополичьи хоромы)», 1650-е – 1660-е гг., сер. XVIII в., кон. XVIII в. (Ярославская область, г. Ростов, Кремль (лит. Ц)), входящего в состав объекта культурного наследия федерального значения «Ансамбль Ростовского Кремля», XII – XVI, XVII – XIX вв. (Ярославская область, Ростовский р-н, г. Ростов, Кремль; Советский пер., д. 1, д. 3/2, ул. 50 лет Октября, д. 2/3, д. 2; ул. Каменный Мост, д. 1; пл. Соборная, д. 8; ул. К. Маркса, д. 25а), являются:

- градостроительная составляющая предмета охраны: композиционные особенности здания, расположенного в центральной части ансамбля Ростовского Кремля;

- архитектурные и конструктивные характеристики предмета охраны: фасады и экстерьер:

объемно-пространственная композиция здания середины XVII в. – кон. XIX вв.: трехэтажное здание прямоугольной формы, вытянутое по оси запад – восток, с уступом на восточном фасаде, в том числе высотные отметки по венчающему карнизу (~119.4 м БСВ), кирпичному парапету (~120.6 м БСВ) и коньку (~125.4 м БСВ) кровли. Вдоль южного фасада к зданию вплотную примыкают одноярусные сени-гульбище;

крыша: конфигурация, материал (дерево), характер покрытия (металлический лист, соединенный в фальц), кирпичные дымовые трубы;

композиционное решение и архитектурно-художественное оформление фасадов на XVII – XVIII – XIX вв. (с учетом реставрации 20 –

30-х годов XX в.), включая местоположение, форму (прямоугольные и частично циркульные на 1-м этаже), размер и оформление оконных и дверных проемов, выступающий ступенчатый цоколь фасадов первоначальной постройки, украшенный тягой в виде валика, декоративный карнизный пояс XVII в., завершающий 1-й этаж, состоящий из валика, городчатых нишек и бегунца, лопатки, ризалиты (центральный и левый) на главном (северном) фасаде в 1-м этаже, украшенные горизонтальным рустом, а во 2-м и 3-м этажах (центральный и фланкирующие) украшенные пилястрами с базами и капителями из белого камня, белокаменные сандрики окон 2-го этажа ризалитов, филенки, украшающие плоскость фасадов в междуэтажном пространстве по осям окон, горизонтальные карнизы, членящие этажи, венчающий карниз из белого камня, входная группа на главном фасаде, над окном 2-го этажа центрального ризалита прямоугольная табличка – «Ростовское городское взаимное страхование 1876»;

характер заполнений оконных проемов и материал (дерево), характер сохранившейся оконной фурнитуры XIX в.;

материал и характер отделки фасадных поверхностей здания XVII – XIX вв.: стены XVII в. – тонкая (известковая) обмазка (восстанавливается в процессе реставрационных работ), стены XVIII в. оштукатурены, элементы декора из белого камня – естественный вид;

колористическое решение фасадов (определяется проектом реставрации);

кованные металлические решетки на окнах XVII в. 1-го этажа;

- интерьеры:

пространственно-планировочная структура здания и интерьеров в пределах капитальных стен XVII – XVIII вв., сводчатые перекрытия XVII – XVIII вв., плоские перекрытия XIX в.;

конструкции и материалы капитальных стен, включая ниши и шкафы в стенах 1-го этажа, кирпичные сводчатые перекрытия 1-го этажа (коробовые своды, сомкнутые своды, полулотковые своды), плоское перекрытие над частью помещений 1-го этажа (плоское перекрытие по металлическим балкам с заполнением кирпичными сводами (типа Монье)), материал (дерево) плоских перекрытий 2-го и 3-го этажей;

внутростенные лестницы XVII в. (в пределах стен 1-го этажа), включая местоположение, конструкции, материал (кирпич) и характер отделки;

материалы и характер отделки интерьеров здания, стены и своды XVII в. – известковая обмазка (восстанавливается в процессе реставрационных работ), стены XVIII – XIX вв. оштукатурены, потолки 2-го и 3-го этажей декорированы профилированным карнизом;

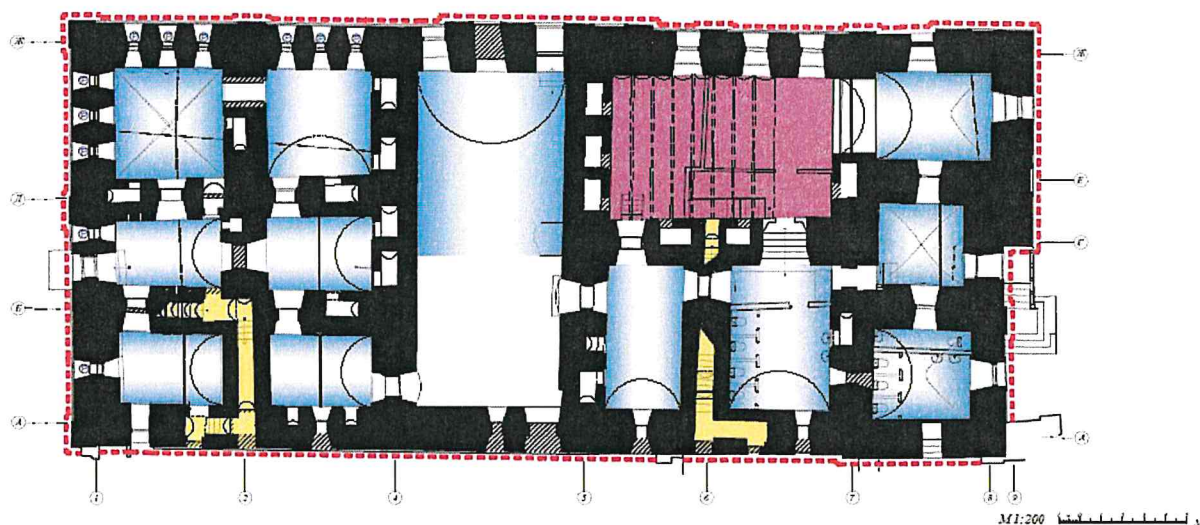
характер и материал (дерево) заполнений дверных проемов 2-го и 3-го этажей.

Схемы предмета охраны приведены в приложении к настоящему предмету охраны.

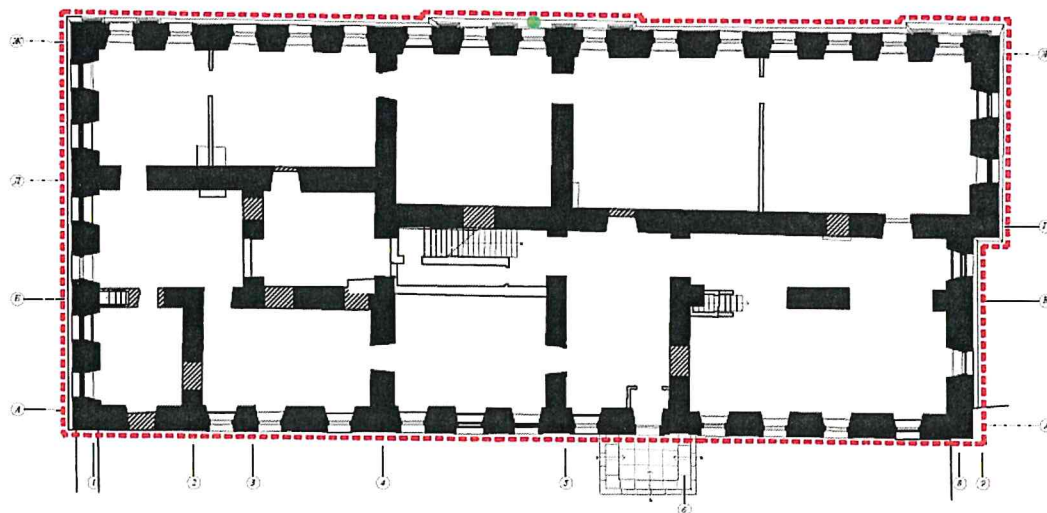
СХЕМЫ

предмета охраны объекта культурного наследия федерального значения «Самуилов корпус (Митрополичьи хоромы)», 1650-е – 1660-е гг., сер. XVIII в., кон. XVIII в. (Ярославская область, г. Ростов, Кремль (лит. Ц)), входящего в состав объекта культурного наследия федерального значения «Ансамбль Ростовского Кремля», XII – XVI, XVII – XIX вв. (Ярославская область, Ростовский р-н, г. Ростов, Кремль; Советский пер., д. 1, д. 3/2, ул. 50 лет Октября, д. 2/3, д. 2; ул. Каменный Мост, д. 1; пл. Соборная, д. 8; ул. К. Маркса, д. 25а)

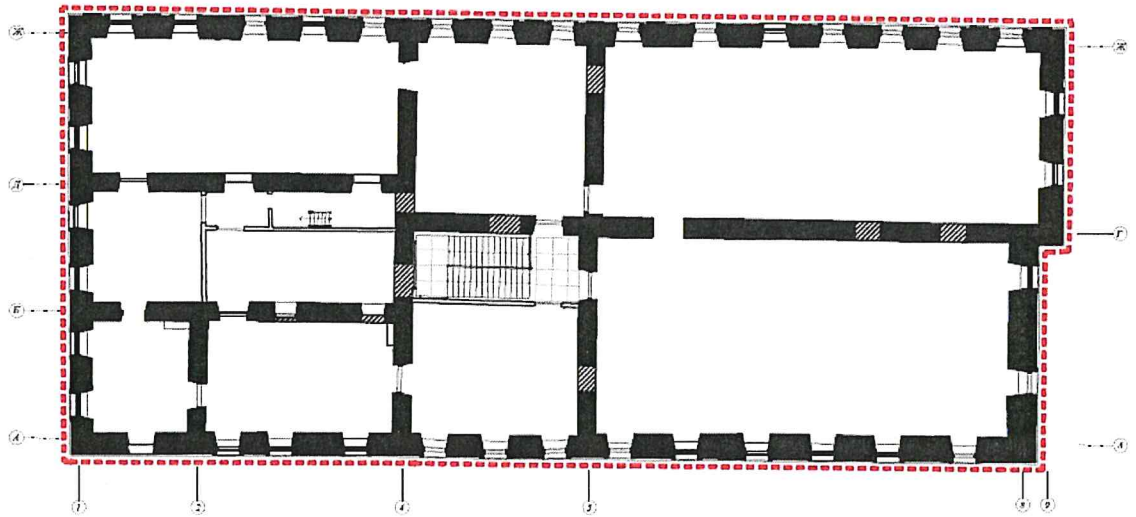
План 1 этажа



План 2 этажа



План 3 этажа



Условные обозначения



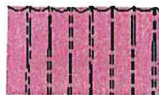
Композиционное решение и архитектурно-художественное оформление фасадов



Капитальные стены XVII-XVIII в.в.



Сводчатые перекрытия XVII-XVIII в.в. 1-го этажа



Плоское перекрытие XIX в. по металлическим балкам с заполнением сводами (типа Монье)



Внутростенная лестница XVII в.



Табличка "Ростовское городское взаимное страхование 1876 "



Кованная металлическая решетка в окнах XVII в.

Элементы и конструкции не подлежащие охране



Закладка первоначальных исторических проемов



Поздние конструкции